

ข้าวโพดเลี้ยงสัตว์ ปี 2562 (ปีเพาะปลูก 2562/63)

(ข้อมูลจากคณะกรรมการพัฒนาคุณภาพข้อมูลด้านการเกษตร ณ วันที่ 25 กันยายน 2562)

ปี	เนื้อที่เพาะปลูก (ไร่)	เนื้อที่เก็บเกี่ยว (ไร่)	ผลผลิต (ตัน)	ผลผลิตต่อไร่ (กก.)	
				ปลูก	เก็บ
2561	6,869,010	6,865,504	4,993,137	727	727
2562	6,882,193	6,675,439	4,734,130	688	709
ผลต่าง	13,183	-190,065	-259,007	-39	-18
%การเปลี่ยนแปลง	0.19	-2.77	-5.19	-5.36	-2.48

สถานการณ์การผลิต

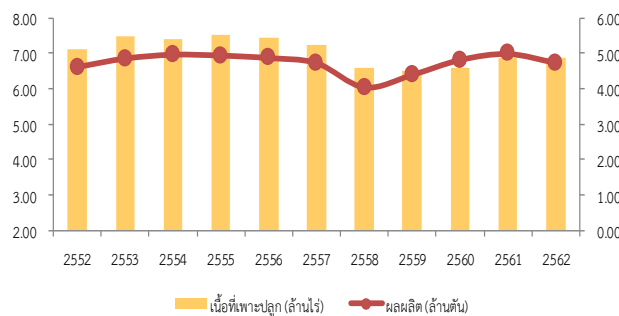
ในปี 2562 เนื้อที่เพาะปลูกข้าวโพดเลี้ยงสัตว์รุ่น 1 คาดว่าเพิ่มขึ้น เนื่องจากราคาที่เกษตรกรขายได้มีแนวโน้มสูงขึ้น จึงจูงใจให้ขยายพื้นที่เพาะปลูกในพื้นที่ว่าง แทนอ้อยโรงงานที่ครบอายุ ปลูกในพื้นที่ระหว่างรอปลูกมันสำปะหลังโรงงานในฤดูกาลต่อไป และบางส่วนปลูกแทนถั่วเหลือง ส่วนเนื้อที่เพาะปลูกข้าวโพดเลี้ยงสัตว์รุ่น 2 คาดว่าลดลง เนื่องจากปีที่แล้วประสบปัญหาหอนองกระทุ้ระบาด ประกอบกับยังไม่มีโครงการส่งเสริมให้ปลูกเพิ่มจากภาครัฐ เกษตรกรจึงปรับเปลี่ยนไปปลูกพืชอื่นๆ และปล่อยว่างบางส่วน สำหรับผลผลิตต่อไร่ข้าวโพดเลี้ยงสัตว์รุ่น 1 คาดว่าลดลง เนื่องจากประสบปัญหาหอนองกระทุ้ระบาดทำให้ผลผลิตเสียหาย ประกอบกับปัญหาฝนทิ้งช่วงระหว่างเดือนพฤษภาคมถึงกรกฎาคม 2562 ซึ่งเป็นระยะการเจริญเติบโตทำให้ฝักลีบ ขนาดเล็กไม่สมบูรณ์ ส่วนผลผลิตต่อไร่ข้าวโพดเลี้ยงสัตว์รุ่น 2 คาดว่าเพิ่มขึ้น หากปริมาณน้ำเพียงพอต่อการเจริญเติบโต ไม่กระทบแล้งในช่วงออกดอก เกษตรกรมีความชำนาญในการเพาะปลูก และบำรุงดูแลดีขึ้น สามารถควบคุมและป้องกันหอนองกระทุ้ได้ดีขึ้น

ภาคเหนือ เนื้อที่เพาะปลูกข้าวโพดเลี้ยงสัตว์รุ่น 1 คาดว่าเพิ่มขึ้น เนื่องจากราคาที่เกษตรกรขายได้มีแนวโน้มสูงขึ้น จึงจูงใจให้ขยายพื้นที่เพาะปลูกในพื้นที่ว่าง แทนอ้อยโรงงานที่ครบอายุ ปลูกในพื้นที่ระหว่างรอปลูกมันสำปะหลังโรงงานในฤดูกาลต่อไป และบางส่วนปลูกแทนถั่วเหลือง ส่วนเนื้อที่เพาะปลูกข้าวโพดเลี้ยงสัตว์รุ่น 2 คาดว่าลดลง เนื่องจากปีที่แล้วประสบปัญหาหอนองกระทุ้ระบาด ประกอบกับยังไม่มีโครงการส่งเสริมให้ปลูกเพิ่มจากภาครัฐ เกษตรกรจึงปรับเปลี่ยนไปปลูกพืชอื่นๆ และปล่อยว่างบางส่วน สำหรับผลผลิตต่อไร่ข้าวโพดเลี้ยงสัตว์รุ่น 1 คาดว่าลดลง เนื่องจากประสบปัญหาหอนองกระทุ้ระบาด ประกอบกับปัญหาฝนทิ้งช่วงระหว่างเดือนพฤษภาคมถึงกรกฎาคม 2562 ซึ่งเป็นระยะการเจริญเติบโตทำให้ฝักลีบ ขนาดเล็กไม่สมบูรณ์ ส่วนผลผลิตต่อไร่ข้าวโพดเลี้ยงสัตว์รุ่น 2 คาดว่าเพิ่มขึ้น หากปริมาณน้ำเพียงพอต่อการเจริญเติบโต ไม่กระทบแล้งในช่วงออกดอก เกษตรกรมีความชำนาญในการเพาะปลูก และบำรุงดูแลดีขึ้น สามารถควบคุมและป้องกันหอนองกระทุ้ได้ดีขึ้น

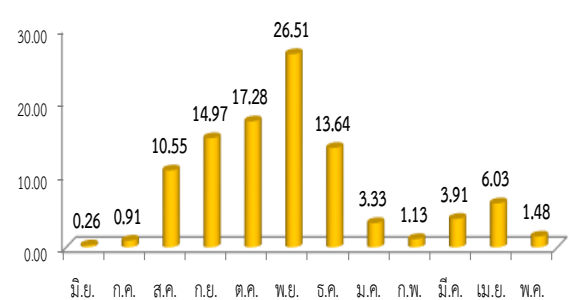
ภาคตะวันออกเฉียงเหนือ เนื้อที่เพาะปลูกข้าวโพดเลี้ยงสัตว์รุ่น 1 คาดว่าเพิ่มขึ้น เนื่องจากราคาที่เกษตรกรขายได้ มีแนวโน้มสูงขึ้น จึงจูงใจให้ขยายพื้นที่เพาะปลูกในพื้นที่ว่าง ปลูกในพื้นที่ระหว่างรอปลูกมันสำปะหลังโรงงานในฤดูกาลต่อไป และบางส่วนปลูกแทนถั่วเหลือง ส่วนเนื้อที่เพาะปลูกข้าวโพดเลี้ยงสัตว์ รุ่น 2 คาดว่าลดลง เนื่องจากปีที่แล้วประสบปัญหาหนอนกระทุ้ระบาด ประกอบกับยังไม่มีโครงการส่งเสริมให้ปลูกเพิ่มจากภาครัฐ เกษตรกรจึงปรับเปลี่ยนไปปลูกพืชอื่นๆ และปล่อยว่างบางส่วน สำหรับผลผลิตต่อไร่ข้าวโพดเลี้ยงสัตว์รุ่น 1 คาดว่าลดลง เนื่องจากประสบปัญหาหนอนกระทุ้ระบาด ประกอบกับปัญหาฝนทิ้งช่วงระหว่างเดือนพฤษภาคมถึงกรกฎาคม 2562 ซึ่งเป็นระยะการเจริญเติบโตทำให้ฝักลีบ ขนาดเล็กไม่สมบูรณ์ ส่วนผลผลิตต่อไร่ข้าวโพดเลี้ยงสัตว์รุ่น 2 คาดว่าเพิ่มขึ้น หากปริมาณน้ำเพียงพอต่อการเจริญเติบโต ไม่กระทบแล้งในช่วงออกดอก เกษตรกรมีความชำนาญในการเพาะปลูก และบำรุงดูแลดีขึ้น สามารถควบคุมและป้องกันหนอนกระทุ้ได้ดีขึ้น

ภาคกลาง เนื้อที่เพาะปลูกข้าวโพดเลี้ยงสัตว์รุ่น 1 คาดว่าเพิ่มขึ้น เนื่องจากราคาที่เกษตรกรขายได้ มีแนวโน้มสูงขึ้น จึงจูงใจให้ขยายพื้นที่เพาะปลูกในพื้นที่ว่าง ปลูกในพื้นที่ระหว่างรอปลูกมันสำปะหลังโรงงานในฤดูกาลต่อไป และบางส่วนปลูกแทนถั่วเหลือง ส่วนเนื้อที่เพาะปลูกข้าวโพดเลี้ยงสัตว์ รุ่น 2 คาดว่าลดลง เนื่องจากปีที่แล้วประสบปัญหาหนอนกระทุ้ระบาด ประกอบกับยังไม่มีโครงการส่งเสริมให้ปลูกเพิ่มจากภาครัฐ เกษตรกรจึงปรับเปลี่ยนไปปลูกพืชอื่นๆ และปล่อยว่างบางส่วน สำหรับผลผลิตต่อไร่ข้าวโพดเลี้ยงสัตว์รุ่น 1 คาดว่าลดลง เนื่องจากประสบปัญหาหนอนกระทุ้ระบาด ประกอบกับปัญหาฝนทิ้งช่วงระหว่างเดือนพฤษภาคมถึงกรกฎาคม 2562 ซึ่งเป็นระยะการเจริญเติบโตทำให้ฝักลีบ ขนาดเล็กไม่สมบูรณ์ ส่วนผลผลิตต่อไร่ข้าวโพดเลี้ยงสัตว์รุ่น 2 คาดว่าเพิ่มขึ้น หากปริมาณน้ำเพียงพอต่อการเจริญเติบโต ไม่กระทบแล้งในช่วงออกดอก เกษตรกรมีความชำนาญในการเพาะปลูก และบำรุงดูแลดีขึ้น สามารถควบคุมและป้องกันหนอนกระทุ้ได้ดีขึ้น

เนื้อที่เพาะปลูกและผลผลิต ข้าวโพดเลี้ยงสัตว์

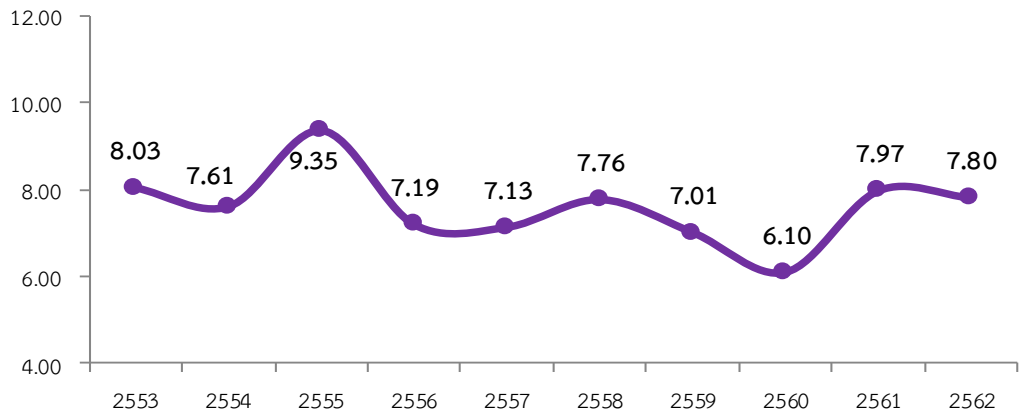


ร้อยละผลผลิตข้าวโพดเลี้ยงสัตว์รายเดือน



แหล่งเพาะปลูก 5 อันดับแรก ได้แก่ 1. จ.เพชรบูรณ์ 2.จ.นครราชสีมา 3.จ.น่าน 4.จ.ตาก 5.จ.เลย

ราคาที่ใช้เกษตรกรขายได้ ข้าวโพดเลี้ยงสัตว์ความชื้น 14.5% (บาท/กก.)



หมายเหตุ : ปี 2562 เฉลี่ยตั้งแต่เดือนกันยายน (สัปดาห์ที่ 3)