

ข้าวนาปี ปี 2562 (ปีเพาะปลูก 2562/63)

(ข้อมูลจากคณะกรรมการพัฒนาคุณภาพข้อมูลด้านการเกษตร ณ วันที่ 25 กันยายน 2562)

ปี	เนื้อที่เพาะปลูก	เนื้อที่เก็บเกี่ยว	ผลผลิต (ตัน)	ผลผลิตต่อไร่ (กก.)	
	(ไร่)	(ไร่)		ปลูก	เก็บ
2561	59,980,731	55,627,198	25,177,856	420	453
2562	59,666,600	54,773,427	24,481,466	410	447
ผลต่าง	-314,131	-853,771	-696,390	-10	-6
%การเปลี่ยนแปลง	-0.52	-1.53	-2.77	-2.38	-1.32

คำชี้แจง เนื้อที่เสียหายสิ้นเชิง หมายถึง เนื้อที่เพาะปลูกที่ไม่สามารถเก็บเกี่ยวผลผลิตได้ หรือได้ผลผลิตไม่เกินร้อยละ 10 ของผลผลิตที่เคยได้รับในปีปกติ โดยเสียหายในบริเวณเดียวกันขนาดตั้งแต่ 25 ตารางวาขึ้นไป หรือหลายบริเวณรวมกันตั้งแต่ 50 ตารางวาขึ้นไป

สถานการณ์การผลิต

เนื้อที่เพาะปลูกลดลงจากปีที่แล้ว เนื่องจากช่วงต้นฤดูการเพาะปลูกฝนมาล่าช้า และมีปริมาณน้ำน้อยกว่าค่าปกติ ทำให้บางพื้นที่ขาดน้ำสำหรับใช้ในการเพาะปลูก เกษตรกรบางส่วนไม่สามารถเพาะปลูกข้าวได้ จึงปล่อยพื้นที่ให้ว่าง และบางพื้นที่ที่เคยเพาะปลูกข้าวนาปีได้ 2 รอบปีนี้สามารถปลูกได้เพียงรอบเดียว สำหรับผลผลิตต่อไร่ลดลง เนื่องจากประสบภัยแล้งช่วงต้นฤดูเพาะปลูกในเดือนมิถุนายนถึงเดือนกรกฎาคม 2562 มีปริมาณน้ำฝนไม่เพียงพอ ทำให้การเจริญเติบโตของต้นข้าวไม่สมบูรณ์ และต้นข้าวแห้งตาย ประกอบกับในช่วงปลายเดือนสิงหาคมถึงเดือนกันยายน ได้รับผลกระทบจากพายุโพดุล และคาจิกิ ทำให้มีฝนตกหนัก ส่งผลให้บางพื้นที่เกิดอุทกภัย นาข้าวที่มีน้ำท่วมขังเป็นระยะเวลานานต้นข้าวเน่าตาย ไม่สามารถเก็บเกี่ยวได้ สถานการณ์รายภาคเป็นดังนี้

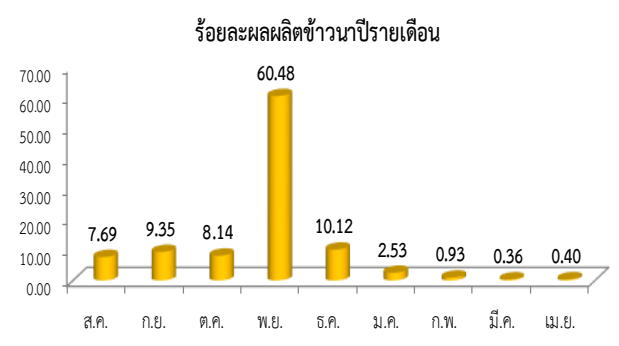
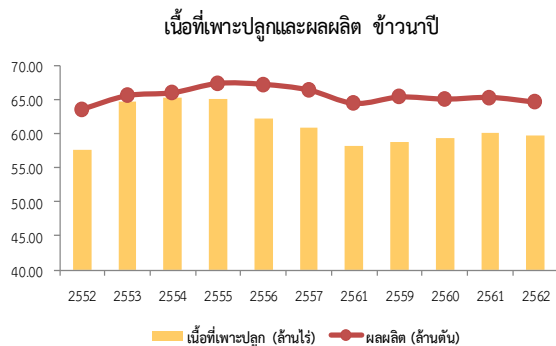
ภาคเหนือ เนื้อที่เพาะปลูกลดลง เนื่องจากฝนทิ้งช่วง ปริมาณฝนน้อย และกระจายไม่สม่ำเสมอ เกษตรกรบางส่วนไม่สามารถทำการเพาะปลูกข้าวได้ จึงปล่อยพื้นที่ให้ว่าง และพื้นที่ที่เคยเพาะปลูกข้าวนาปีได้ 2 รอบ แต่ปีนี้ปลูกได้เพียงรอบเดียว ในจังหวัดกำแพงเพชร พิจิตร นครสวรรค์ อุทัยธานี และเพชรบูรณ์ ส่วนจังหวัดเชียงราย พะเยา เนื้อที่ลดลงจากที่มีถนนตัดผ่าน สำหรับจังหวัดเชียงใหม่เนื้อที่ลดลงจากการปรับเปลี่ยนไปเป็นโรงงานและหมู่บ้านจัดสรร สำหรับผลผลิตต่อไร่ลดลง เนื่องจากประสบภัยแล้งในช่วงเดือนมิถุนายนและกรกฎาคม 2562 ทำให้ต้นข้าวเจริญเติบโตไม่ดี และประสบอุทกภัยในช่วงปลายเดือนสิงหาคมถึงเดือนกันยายน ทำให้ต้นข้าวเน่าตาย เช่นในจังหวัดพิษณุโลก สุโขทัย พิจิตร และเพชรบูรณ์

ภาคตะวันออกเฉียงเหนือ เนื้อที่เพาะปลูกลดลง เนื่องจากต้นฤดูการเพาะปลูกเดือนพฤษภาคมถึงมิถุนายน ฝนทิ้งช่วง ปริมาณฝนน้อย และกระจายไม่สม่ำเสมอ ทำให้เกษตรกรบางส่วนไม่สามารถเพาะปลูกข้าวได้ จึงปล่อยพื้นที่ให้ว่าง ในจังหวัดเลย หนองบัวลำภู อุดรธานี มุกดาหาร ยโสธร อำนาจเจริญ อุบลราชธานี ศรีสะเกษ มหาสารคาม ร้อยเอ็ด และขอนแก่น สำหรับผลผลิตต่อไร่ลดลง เนื่องจากประสบภัยแล้งในช่วงเดือนมิถุนายนและกรกฎาคม 2562 ทำให้ต้นข้าวเจริญเติบโตไม่ดี และยืนต้นตาย ประกอบกับบางจังหวัดประสบอุทกภัยในช่วงปลาย

เดือนสิงหาคมถึงเดือนกันยายน 2562 ทำให้ต้นข้าวเน่าตาย เช่นในจังหวัดสกลนคร มุกดาหาร ยโสธร อำนาจเจริญ อุบลราชธานี มหาสารคาม ร้อยเอ็ด และขอนแก่น

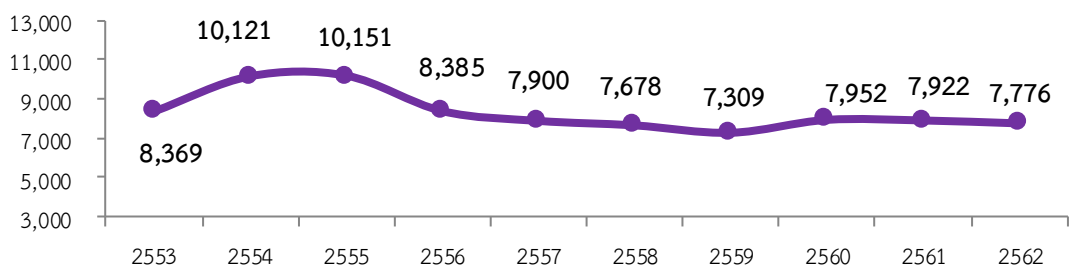
ภาคกลาง เนื้อที่เพาะปลูกลดลง เนื่องจากฝนทิ้งช่วง ปริมาณฝนน้อย และกระจายไม่สม่ำเสมอ เกษตรกรบางส่วนไม่สามารถทำการเพาะปลูกข้าวได้ จึงปล่อยพื้นที่ให้ว่าง และบางพื้นที่ที่เคยเพาะปลูกข้าวนาปีได้ 2 รอบ แต่ปีนี้ปลูกได้เพียงรอบเดียว เช่นในจังหวัดสระบุรี ลพบุรี สิงห์บุรี ชัยนาท สุพรรณบุรี อ่างทอง อยุธยา นนทบุรี กรุงเทพมหานคร ปทุมธานี นครนายก ปราจีนบุรี ฉะเชิงเทรา สระแก้ว จันทบุรี ตราด ระยอง ชลบุรี และสมุทรปราการ ส่วนจังหวัดนครปฐมเนื้อที่ลดลงจากที่ปรับเปลี่ยนไปเป็นบ่อกักและบ่อปลา สำหรับผลผลิตต่อไร่ลดลง เนื่องจากประสบภัยแล้งในช่วงเดือนมิถุนายนและกรกฎาคม ทำให้ต้นข้าวเจริญเติบโตไม่ดี และยืนต้นตาย

ภาคใต้ เนื้อที่เพาะปลูกคาดว่าเพิ่มขึ้นจากปีที่แล้ว เนื่องจากภาครัฐให้การสนับสนุนปลูกข้าวพันธุ์พื้นเมืองที่มีราคาดี เช่น พันธุ์ข้าวดอกขำ และสังข์หยด เป็นต้น ซึ่งเกษตรกรขยายพื้นที่โดยปลูกแซมในสวนยางพาราและปาล์มน้ำมันที่มีอายุน้อย สำหรับผลผลิตต่อไร่คาดว่าเพิ่มขึ้น เนื่องจากปริมาณน้ำฝนเพียงพอต่อการเจริญเติบโตของต้นข้าว



แหล่งเพาะปลูก 5 อันดับแรก ได้แก่ 1. จ.อุบลราชธานี 2.จ.นครราชสีมา 3.จ.ร้อยเอ็ด 4.จ.สุรินทร์ 5.จ.ศรีสะเกษ

ราคาที่เกษตรกรขายได้ ข้าวเปลือกเจ้านาปี ความชื้น 15% (บาท/ตัน)



หมายเหตุ : ปี 2562 เฉลี่ยตั้งแต่เดือนกันยายน (สัปดาห์ที่ 3)