

มันฝรั่ง ปี 2563 (ปีเพาะปลูก 2562/63)

(ข้อมูลจากคณะกรรมการพัฒนาคุณภาพข้อมูลด้านการเกษตร ณ วันที่ 25 กันยายน 2562)

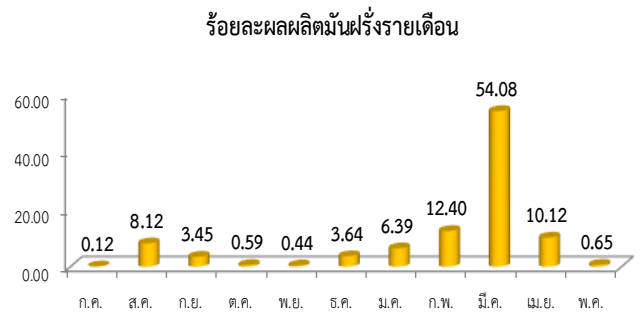
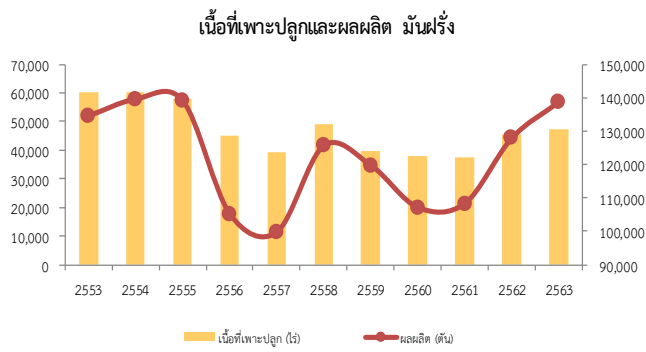
ปี	เนื้อที่เพาะปลูก	เนื้อที่เก็บเกี่ยว	ผลผลิต (ตัน)	ผลผลิตต่อไร่ (กก.)	
	(ไร่)	(ไร่)		ปลูก	เก็บ
2562	45,689	44,874	127,935	2,800	2,851
2563	47,297	47,153	138,782	2,934	2,943
ผลต่าง	1,608	2,279	10,847	134	92
%การเปลี่ยนแปลง	3.52	5.08	8.48	4.79	3.23

สถานการณ์การผลิต

เนื้อที่เพาะปลูกมันฝรั่งรวมทั้งประเทศคาดว่าจะเพิ่มขึ้น เนื่องจากเกษตรกรส่วนใหญ่ปลูกพันธุ์โรงงาน เพื่อส่งเข้าโรงงานของบริษัทผู้รับซื้อมันฝรั่ง โดยบริษัทผู้รับซื้อมันฝรั่งมีแผนความต้องการและส่งเสริมให้ขยายการผลิต ในปี 2561-63 ซึ่งการขอเพิ่มโควตานำเข้าหัวพันธุ์มันฝรั่งพันธุ์โรงงานเพิ่มมากขึ้น เพื่อให้เพียงพอต่อความต้องการด้านการผลิตมันฝรั่งของโรงงานแปรรูป ส่งผลทำให้มีการขยายพื้นที่เพาะปลูกเพิ่มขึ้นด้วย สำหรับผลผลิตต่อไร่คาดว่าจะเพิ่มขึ้น หากสภาพภูมิอากาศเอื้ออำนวยต่อการเจริญเติบโตของมันฝรั่ง มีปริมาณน้ำเพียงพอต่อการเพาะปลูก ประกอบกับบริษัทผู้รับซื้อมันฝรั่งส่งเสริมการให้มีการใช้หัวพันธุ์ดีมากขึ้น ส่งผลให้เกษตรกรใช้หัวพันธุ์ที่ได้มาตรฐาน ผลผลิตได้ขนาดตามความต้องการของผู้รับซื้อมันฝรั่ง ภาพรวมผลผลิตรวมทั้งประเทศจึงเพิ่มขึ้น

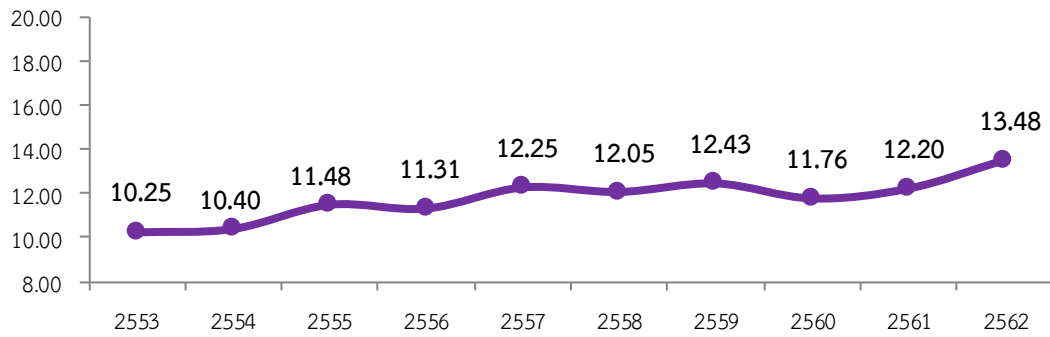
ภาคเหนือ เนื้อที่เพาะปลูกมันฝรั่งพันธุ์โรงงานคาดว่าจะเพิ่มขึ้น เนื่องจากบริษัทผู้รับซื้อมันฝรั่งส่งเสริมให้ขยายการผลิตเพิ่มมากขึ้น เพื่อให้เพียงพอต่อความต้องการด้านการผลิตมันฝรั่งของโรงงานแปรรูป ส่งผลทำให้มีการขยายพื้นที่เพาะปลูกเพิ่มขึ้น เกษตรกรปลูกเพิ่มในพื้นที่ป่ล่อย่าง และปลูกแทนพืชผัก ส่วนเนื้อที่เพาะปลูกมันฝรั่งพันธุ์บริโภคคาดว่าจะลดลง เนื่องจากราคาไม่จูงใจ ประกอบกับจำนวนพ่อค้าที่รับซื้อจำนวนน้อย เกษตรกรที่เคยปลูกพันธุ์บริโภคจึงปรับเปลี่ยนไปปลูกพันธุ์โรงงานแทน สำหรับผลผลิตต่อไร่ทั้งพันธุ์โรงงานและพันธุ์บริโภคน่าจะเพิ่มขึ้น หากสภาพภูมิอากาศเอื้ออำนวยต่อการเจริญเติบโตของมันฝรั่ง มีปริมาณน้ำเพียงพอต่อการเพาะปลูก ประกอบกับบริษัทผู้รับซื้อมันฝรั่งส่งเสริมการให้มีการใช้หัวพันธุ์ดีมากขึ้น ส่งผลให้เกษตรกรใช้หัวพันธุ์ที่ได้มาตรฐาน ผลผลิตได้ขนาดตามความต้องการของผู้รับซื้อมันฝรั่ง

ภาคตะวันออกเฉียงเหนือ เนื้อที่เพาะปลูกมันฝรั่งพันธุ์โรงงานคาดว่าจะเพิ่มขึ้น เนื่องจากบริษัทผู้รับซื้อมันฝรั่งส่งเสริมให้ขยายการผลิตเพิ่มมากขึ้น เพื่อให้เพียงพอต่อความต้องการในด้านการผลิตมันฝรั่งของโรงงานแปรรูป ส่งผลทำให้มีการขยายพื้นที่เพาะปลูกเพิ่มขึ้น เกษตรกรปลูกเพิ่มในพื้นที่ป่ล่อย่าง สำหรับผลผลิตต่อไร่พันธุ์โรงงานน่าจะเพิ่มขึ้น หากสภาพภูมิอากาศเอื้ออำนวยต่อการเจริญเติบโตของมันฝรั่ง มีปริมาณน้ำเพียงพอต่อการเพาะปลูก ประกอบกับบริษัทผู้รับซื้อมันฝรั่งส่งเสริมการให้มีการใช้หัวพันธุ์ดีมากขึ้น ส่งผลให้เกษตรกรใช้หัวพันธุ์ที่ได้มาตรฐาน ผลผลิตได้ขนาดตามความต้องการของผู้รับซื้อมันฝรั่ง



แหล่งเพาะปลูก 5 อันดับแรก ได้แก่ 1.จ.ตาก 2.จ.เชียงราย 3.จ.เชียงใหม่ 4.จ.ลำพูน 5.จ.พะเยา

ราคาที่เกษตรกรขายได้ มันฝรั่งโรงงาน (บาท/กก.)



หมายเหตุ : ปี 2562 เฉลี่ยตั้งแต่เดือนกันยายน 62 สัปดาห์ที่ 3